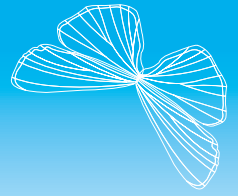
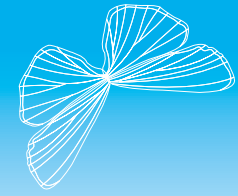


葉や実を食害するりん翅目害虫 (蝶や蛾の幼虫) から 大事な作物を 守りましょう!!



野菜類
はくさい



野菜類

アオムシ

ヨトウムシ

ハスモンヨトウ

オオタバコガ

コナガ

シロイチモジヨトウ



うり科野菜
えんどうまめ
さやえんどう、実えんどう

ウリノメイガ



いも類、豆類
きく、そば

ハスモンヨトウ



果樹類

ハマキムシ類

特長

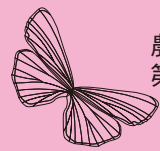
1. 自然界のBT菌が産生する毒素が、りん翅目害虫に殺虫活性を示します。
2. 野菜類・果樹類・いも類・豆類などに幅広く使用できます。
3. 改正JAS法に基づく有機農産物生産にも使用できます。

自然界のBT菌から作られた天然物殺虫剤

ゼンターリ® 顆粒水和剤

[アイザワイ系BT剤]

ゼンターリはバレント バイオサイエンス コーポレーションの登録商標



ゼンターリ 顆粒水和剤 [アイザワイ系BT剤]

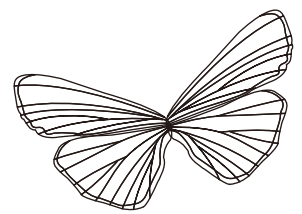
® 有効成分:パチルス チューリンゲンシス菌の生芽胞及び産生結晶毒素…10.0%
(力価として1,000B.m.z単位/mg)

■ 適用害虫と使用方法 (2013年2月現在)

作物名	適用害虫名	希釈倍数	使用時期	本剤の使用回数	使用方法	BTを含む農薬の総使用回数
はくさい	アオムシ コナガ ヨトウムシ	2,000倍	発生初期 但し、 収穫前日まで	-	散布	-
野菜類 (はくさいを除く)	オオタバコガ シロイチモジヨトウ ハスモンヨトウ	1,000~2,000倍				
	ウリノメイガ キアゲハ	1,000倍				
うり科野菜類	ウリノメイガ	1,000倍				
パセリ	キアゲハ	1,000倍				
いも類 豆類(種実)	ハスモンヨトウ	1,000倍				
からしな(種子)	アオムシ コナガ ヨトウムシ	1,000~2,000倍				
えんどうまめ さやえんどう 実えんどう	ウリノメイガ	1,000倍				
ふじまめ	シロイチモジマダラメイガ					
しょくようほおずき	タバコガ					
とうもろこし	オオタバコガ					
果樹類	ハマキムシ類	2,000倍				
そば	ハスモンヨトウ					
しいたけ	シイタケオオヒロズコガ	200倍	害虫発生初期 但し、しいたけ発生 の14日前まで	-	散布	-
茶	チャノコカクモンハマキ チャハマキ ヨモギエダシヤク	1,000倍	発生初期 但し、摘採 7日前まで			
きく	ハスモンヨトウ	1,000~2,000倍	発生初期	-	-	-
ストック	コナガ					
カーネーション	ハスモンヨトウ					
樹木類	ケムシ類					
芝	スジキリヨトウ シバツトガ	1,000~2,000倍	-	-	1m ² 当り 300ml 散布	-
	タマナヤガ	1,000倍				

⚠ 安全使用上の注意(抜粋)

- 桑に対して毒性があるので、養蚕主要県その他主要養蚕地帯および養蚕農家、共同飼育場等の周辺では施用しないでください。またこれら以外の場所でも付近に桑園がある場合は飛散してかからないよう風向等に十分注意して散布してください。なお、本剤の使用に当たっては散布地域の使用制限に従ってください。
- りんごでの使用にあたっては、マメコバチに影響があるので注意してください。
- ミツバチに対して影響があるので、以下のことに注意してください。
 - ・ミツバチの巣箱およびその周辺にかからないようにする。
 - ・受粉促進を目的としてミツバチ等を放飼中の施設や果樹園等では使用をさける。
 - ・養蜂が行われている地区では周辺への飛散に注意する等、ミツバチの危害防止に努める。
- 散布液は十分かきまぜて調製し、そのまま放置せず、できるだけ速やかに散布してください。
- 使用の際には、使用量、使用時期、使用方法を誤らないように注意し、展着剤を加用してください。
- 石灰硫黄合剤、ボルドー液等アルカリ性の強い農薬や葉面散布施用の肥料等との混用はさけてください。
- 本剤は若齢幼虫に有効なので、若齢幼虫期に時期を失ないように散布してください。
- 本剤は眼、皮膚に対して刺激性があるので、取扱いには十分注意してください。
- 散布時は農薬用マスク、手袋、長ズボン・長袖の作業衣等を着用し、作業後は手足、顔等を石けんよく洗い、うがい、洗眼をしてください。
- はくさいに対しては薬害を生じるおそれがありますので、所定の希釈濃度を厳守してください。また品種によっては薬害を生じるおそれがありますので結球期以降の散布には注意してください。
- カーネーションに使用する際は、薬液の付着により葉のワックス層が溶脱する場合がありますので、収穫間際の散布はさけてください。
- 適用作物群に属する作物またはその新品種に本剤を初めて使用する場合は、使用者の責任において事前に薬害の有無を十分確認してから使用してください。なお、病害虫防除所等関係機関の指導を受けることが望ましいです。



⚠ 保管

- 直射日光をさけ、なるべく低温で乾燥した場所に密封して保管してください。

- 使用前にはラベルをよく読んでください。●ラベルの記載以外には使用しないでください。●小児の手の届く所には置かないでください。●空袋は圃場等に放置せず適切に処理してください。

25H2B13Z01:Z

この印刷物は2013年2月現在の登録内容に基づいて記載しております。

大地のめぐみ、まっすぐ人へ
SCG GROUP

住友化学

住友化学株式会社
お客様相談室 ☎ 0570-058-669

農業支援サイト i-農力 <http://www.i-nouryoku.com>